



ECONOLER

Une vision intégrée – l'EE et les options technologiques

CTCN

Casablanca, 12 octobre 2016

ECONOLER



pbaillargeon@econoler.com

160, rue Saint-Paul, bureau 200
Québec QC G1K 3W1
Canada

Pierre Baillargeon

Ingénieur spécialisé en efficacité
énergétique et en développement durable

Vice-président, Econoler

Certified Energy Manager (CEM)

Certified Measurement and Verification Professional
(CMVP)

LA FIRME ECONOLER

- › Firme canadienne spécialisée en efficacité énergétique, en énergies renouvelables et en développement durable
- › Créée en 1982 – 1^{re} entreprise de services éconergétiques - ESE (ESCO) au Canada
- › Mandats dans plus de 135 pays :
 - Politique énergétique/stratégies/plan d'action
 - Code du bâtiment, norme et étiquetage (N&E), audit obligatoire, gestionnaire énergie
 - Conception de programmes d'appui en EE/ER
 - Conception et implantation de projets d'EE/ER
 - Appui à la création d'ESE
 - Gestion de fonds en EE

PRÉSENCE AU AFRIQUE

Présence depuis 30 ans

- › Code du bâtiment
- › Normes de performance minimum
- › Étiquetage énergétique
- › Audits énergétique et formation
- › Système d'information énergétique
- › Programme d'efficacité énergétique

LES GRANDS AXES DE L'EE

Politique, stratégies, plan d'action et suivi

Lois et règlements

Incitatifs

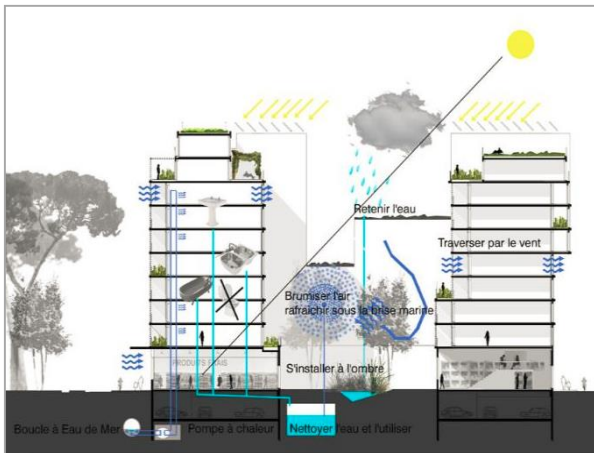
Secteur privé, PPP

Financement

Sensibilisation, communication

Renforcement des capacités

LOIS ET RÈGLEMENTS



Code du bâtiment et N&E

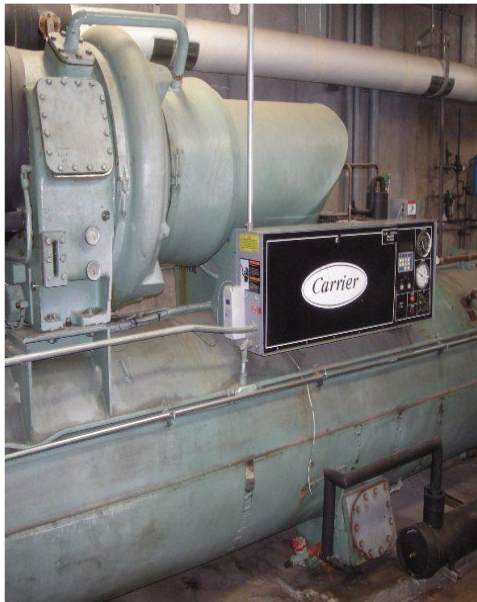
- › Établir des performances minimales
- › Bio conception
- › Convergence avec bâtiment vert.
 - Ex : Dubaï, Singapour, Île Maurice
- › Toiture à haute réflectivité
- › Dispositif d'ombragement

IFDD/UEMOA/Econoler : Code du bâtiment régional, Normes minimum de performance

INCITATIFS MONÉTAIRES

Incitatifs pour technologies qui dépassent les normes minimales

- › Appui fixe; vise des technologies spécifiques. Peu de place pour l'innovation.
- › Appui par unité d'énergie économisée; permet une plus grande flexibilité.



INCITATIFS MONÉTAIRES



RCV



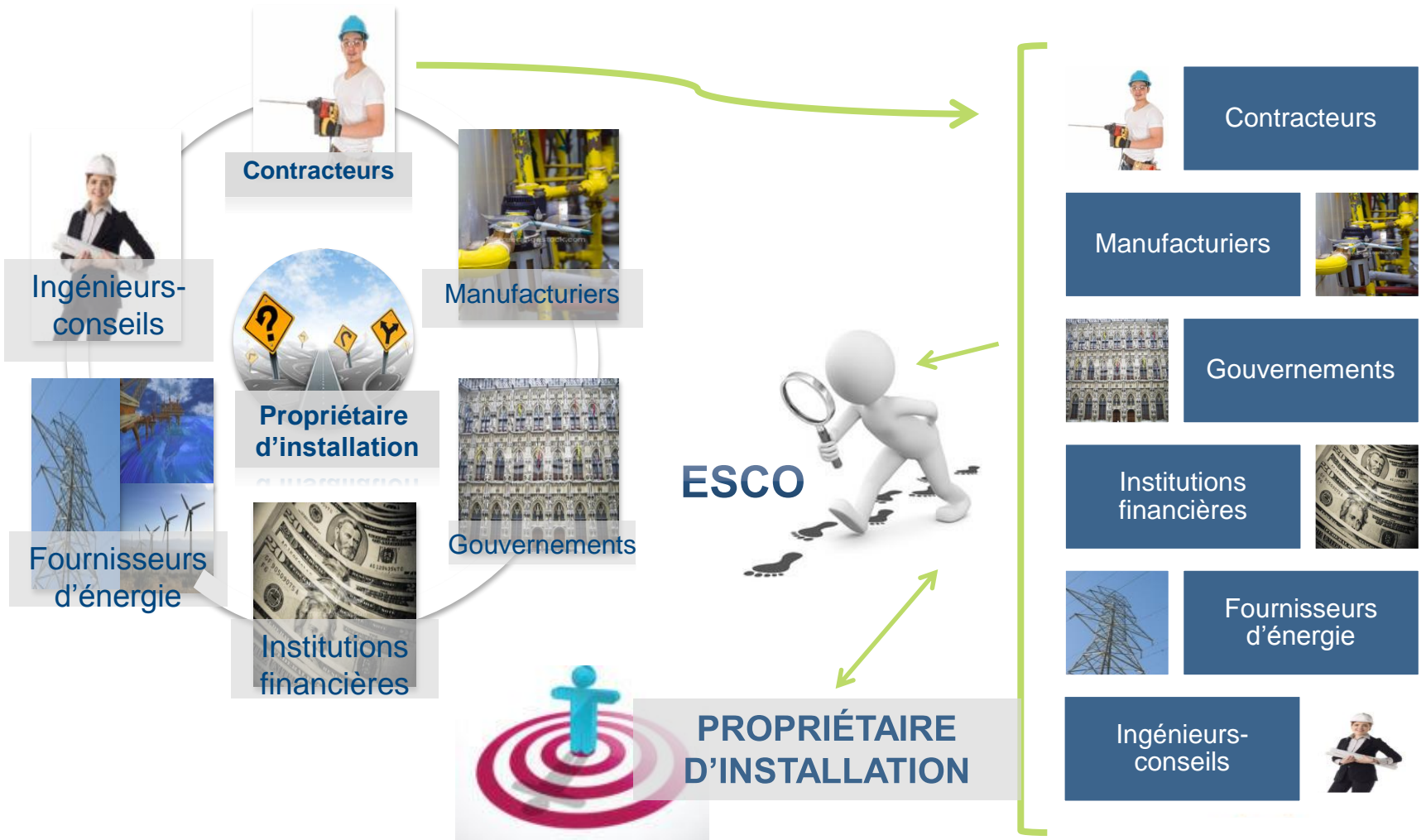
Courant Porteur

Certains programmes visent spécifiquement l'introduction de nouvelles technologies

- › Démonstration de technologies matures
 - Ex : California emerging technology program

- › Expérimentation
 - Ex : Idée Hydro-Québec

SECTEUR PRIVÉ : ESE (ESCO)



RENFORCEMENT DES CAPACITÉS

- › RETScreen – outil simplifié d'analyse de l'EE et des ER
- › Projet du secteur de l'eau du bassin versant du Danube (40 compagnies du secteur de l'eau participantes)
- › Bâtir la capacité pour identifier des projets d'EE et d'action

RETScreen Energy Model - Combined heating & cooling project

Proposed case cooling system

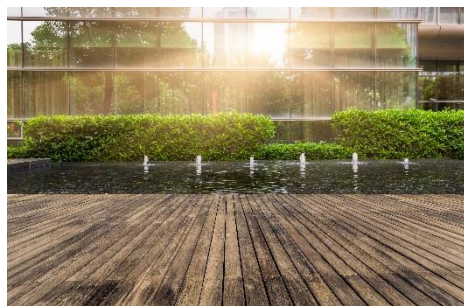
Base load cooling system

Technology	Compressor		
Fuel type	Electricity		
Fuel rate	\$/MWh	50.000	
Capacity	kW	7,000.0	82.3%
Coefficient of performance - seasonal		3.20	
Manufacturer			
Model			
Cooling delivered	MWh	30,257	99.3%

Peak load cooling system

Technology	Compressor		
Fuel type	Electricity		
Fuel rate	\$/MWh	50.000	
Suggested capacity	kW	1,510.0	
Capacity	kW	2,638.0	31.0%
Coefficient of performance - seasonal		3.00	
Manufacturer			
Model			
Cooling delivered	MWh	216	0.7%

RECONNAISSANCE



- World Enterprise Award
- CTI World Leadership Award, Climate Technology Initiative
- Prix de l'énergie, secteur industriel, Canada
- Canadian Consulting Engineering Award, Association des firmes d'ingénieurs-conseils Canada
- Board of Trade of Quebec (Canada)
- Recognition for "Improvement of Social Infrastructures"
- Canadian Awards for International Cooperation
- Canadian International Development Agency (CIDA) and Canadian Manufacturers and Exporters (CME)
- Exports Award, Energy Sector
- Gala de l'Exportation, Salon International, Le Monde des Affaires
- Prix de l'énergie, secteur de l'exportation
- Prix de l'énergie, secteur de la formation
- Prix d'excellence, secteur industriel, République de Corée
- Efficacité énergétique et conception, ministère des Ressources naturelles du Canada

MERCI !

