



Présentation de CTI-PFAN et des services pour le CRTC et les ENDs.

CTCN Regional Forum for National Designated Entities
Region: Francophone Africa
24-26 June 2015
Hotel Les Filaos, Saly, Senegal

El hadji Mbaye Diagne
Dakar, 26th June 2015

Agenda

- ❑ Les Objectifs de la session (2minutes)
- ❑ Vidéo d'Introduction (3minutes)
- ❑ Présentation de CTI-PFAN et ses services (10minutes)
- ❑ Les Services de CTI-PFAN pour le CRTC /NDE (10minutes)
- ❑ Critères pour l'identification et la sélection des projets
- ❑ Questions & Réponses (15 mins)
- ❑ Exercice interactif (30minutes)
- ❑ Résumé et présentations des avantages d'une collaboration avec CTI-PFAN (5minutes)
- ❑ Vidéo de clôture (5minutes)

Objectives de session

- ❑ Présenter CTI-PFAN et ses services pour CRTC/END
- ❑ Aider les END à reconnaître, identifier et évaluer les projets de déploiement des technologies qui ont le potentiel d'accroître l'investissement du secteur privé et qui peuvent être appropriés pour les demandes d'intervention.
- ❑ Aider les END à reconnaître le potentiel et l'importance du secteur privé pour le financement et l'implémentation du projet.
- ❑ Aider les END à accéder à nos services et soutien dans leur pays.
- ❑ Aider les END à réaliser leurs rôles/mandats.

Présentation de CTI-PFAN



Présentation générale de CTI PFAN (vidéo)

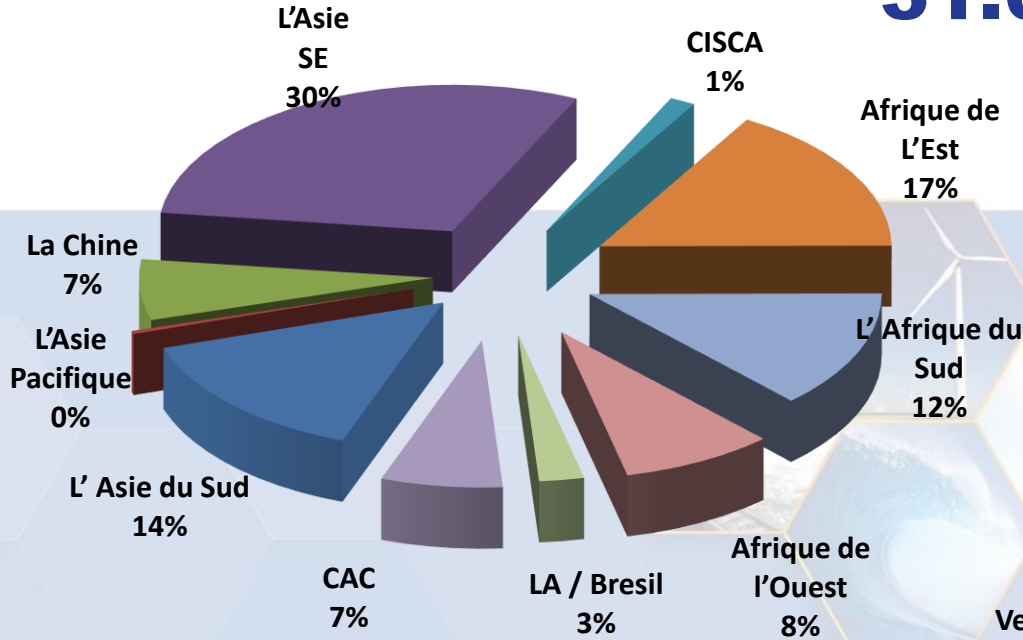
La vidéo est accessible à l'adresse suivante :

<http://cti-pfan.net/resource-document/cti-pfan-general-introduction-video>

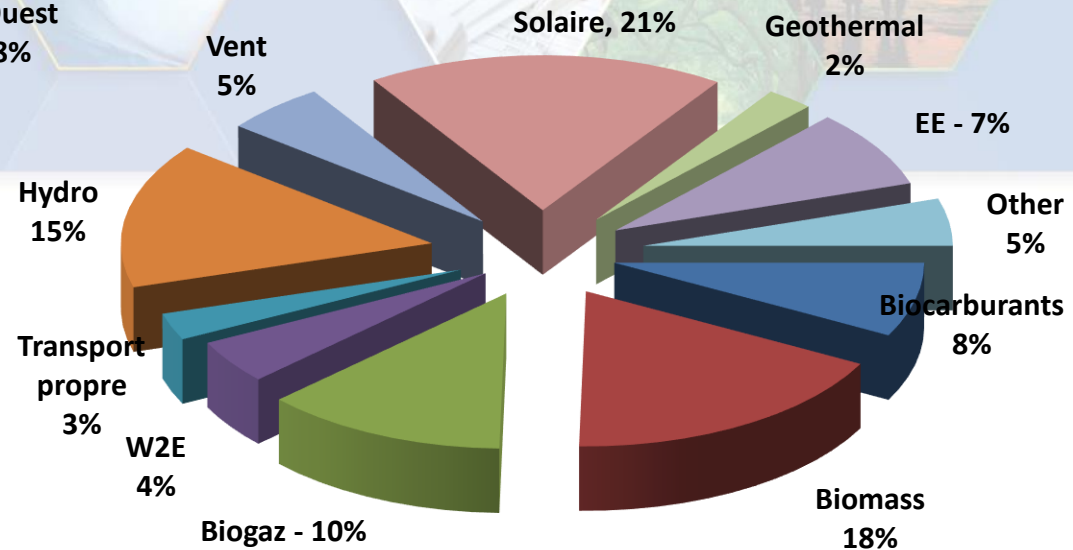
- ❑ 297 Projets dans le Portefeuille de projets en cours de Développement.
 - 6,9 milliards de dollars d'investissement.
 - 12,8 million tonnes ECO2 de potentiel de réduction de GES.
 - 3,7 GW de capacité d'énergie propre.
- ❑ 61 Projets réalisés/ 664 million de dollars recueilli.
 - 516,3 MW de capacité d'énergie propre installé.
 - 2,3 million tonnes de réduction de CO2 p/a.
 - 109,4 GWh p/a d'économie d'énergie.
- ❑ 17 Forums de Financement
 - 810 projets identifiés/ 245 sélectionnés/ 145 exposés
 - 38 projets fermés/ 336,2 millions de dollars recueillis.

Analyse des Portefeuilles au 31.03.2015

Par Région

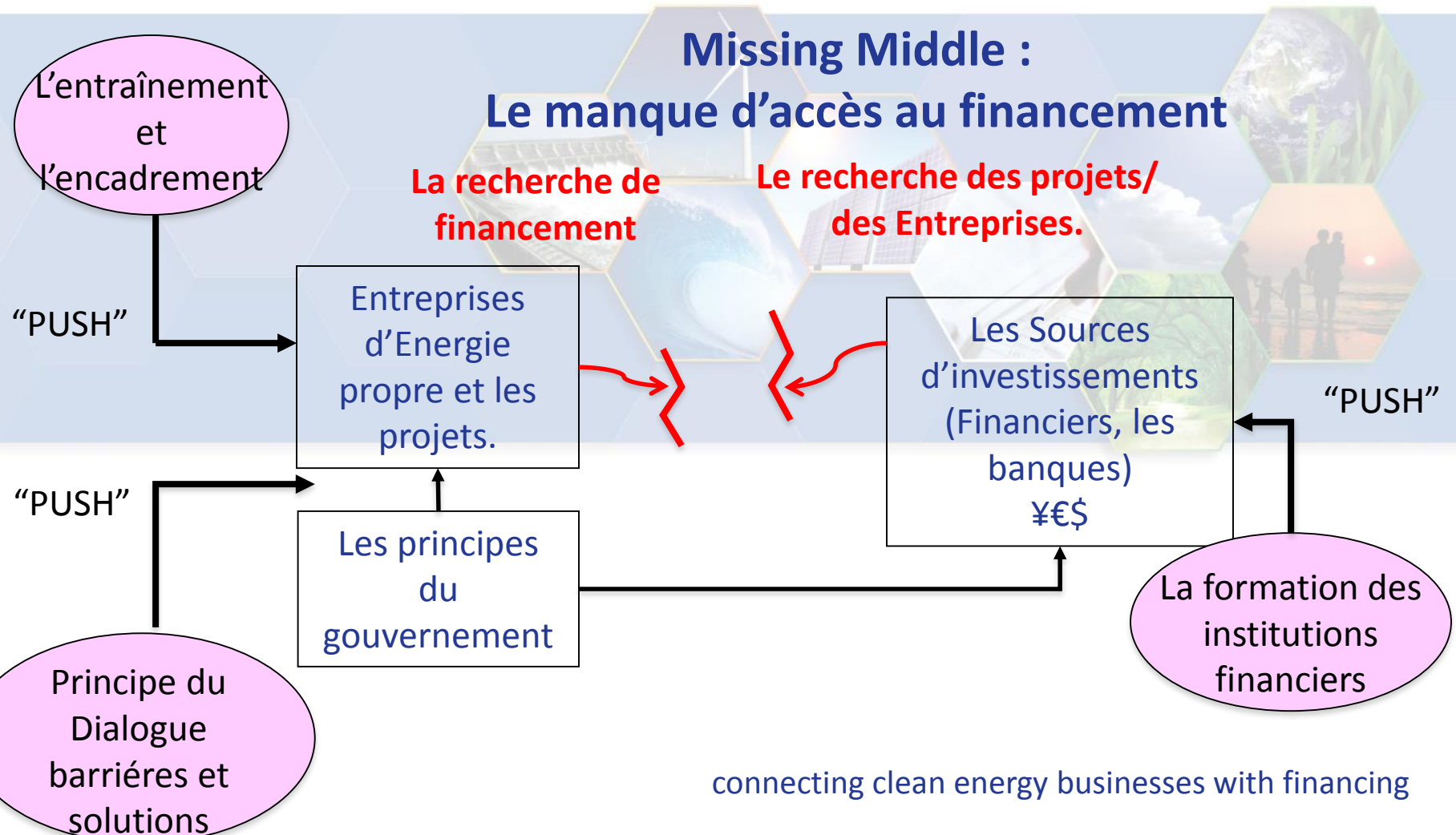


Par technologie

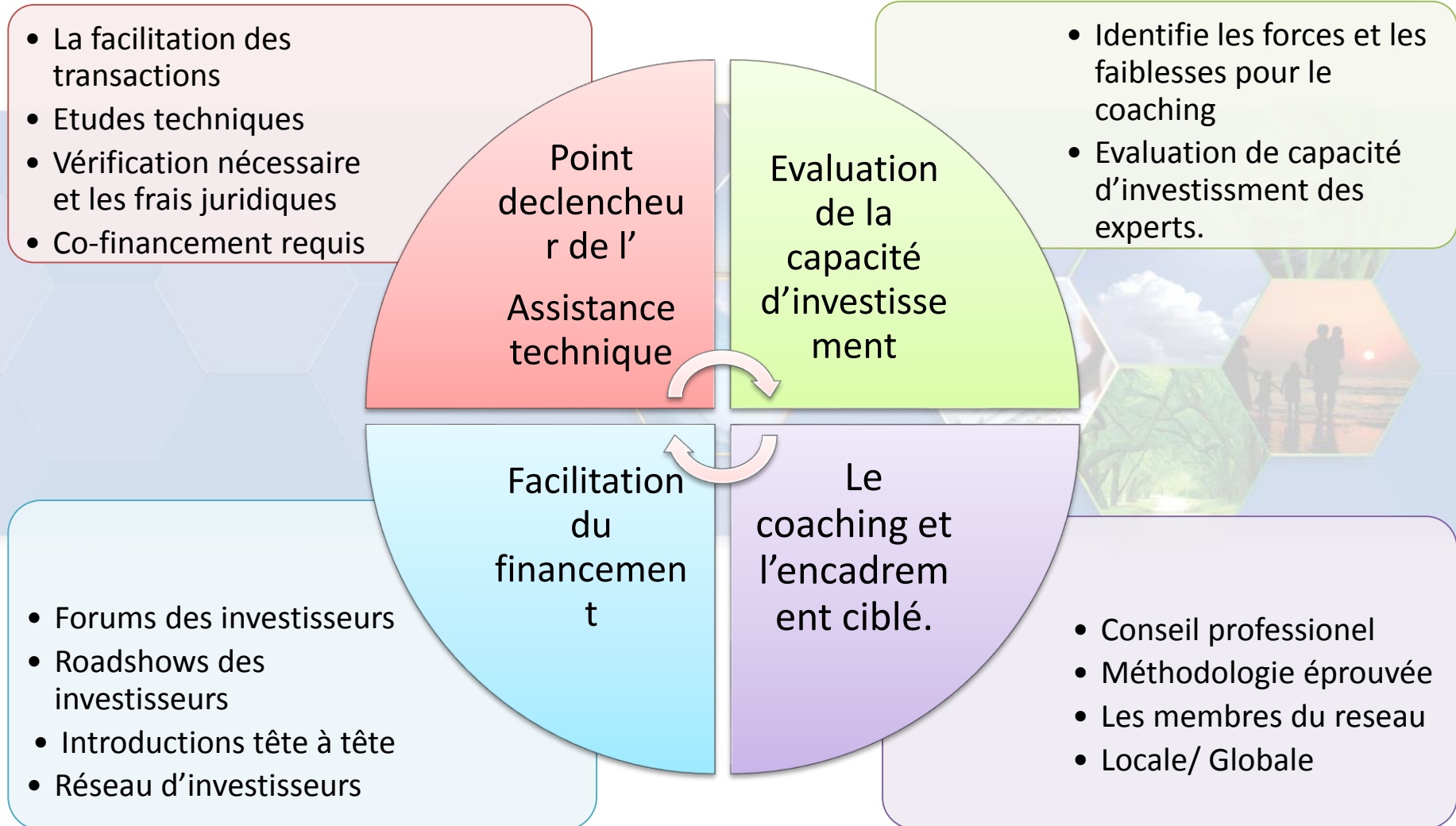


Raison D'être de CTI PFAN

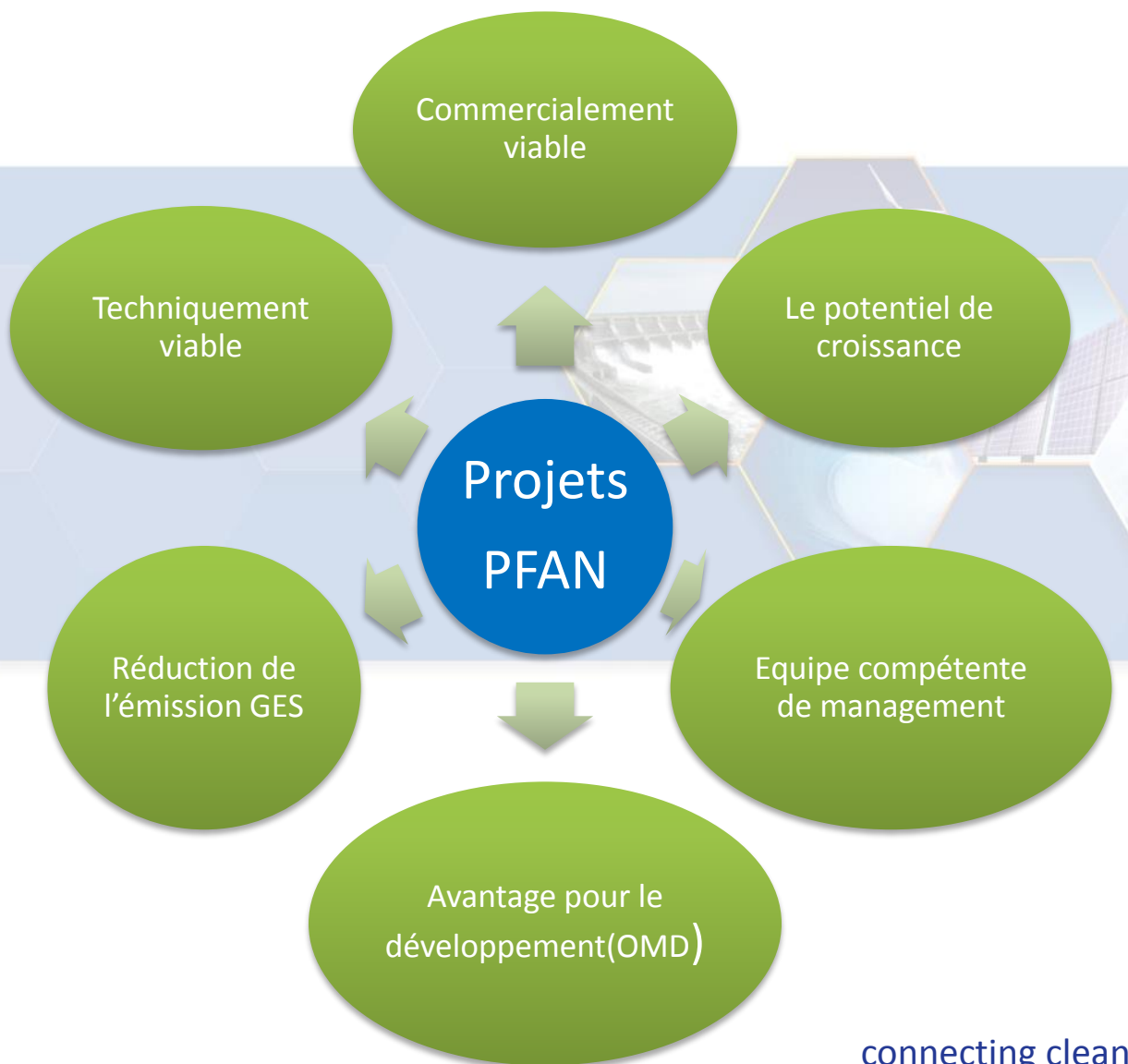
Comment une approche à plusieurs volets peut faire évoluer le déploiement de l'énergie propre.



Les services de CTI PFAN



Critères du projet



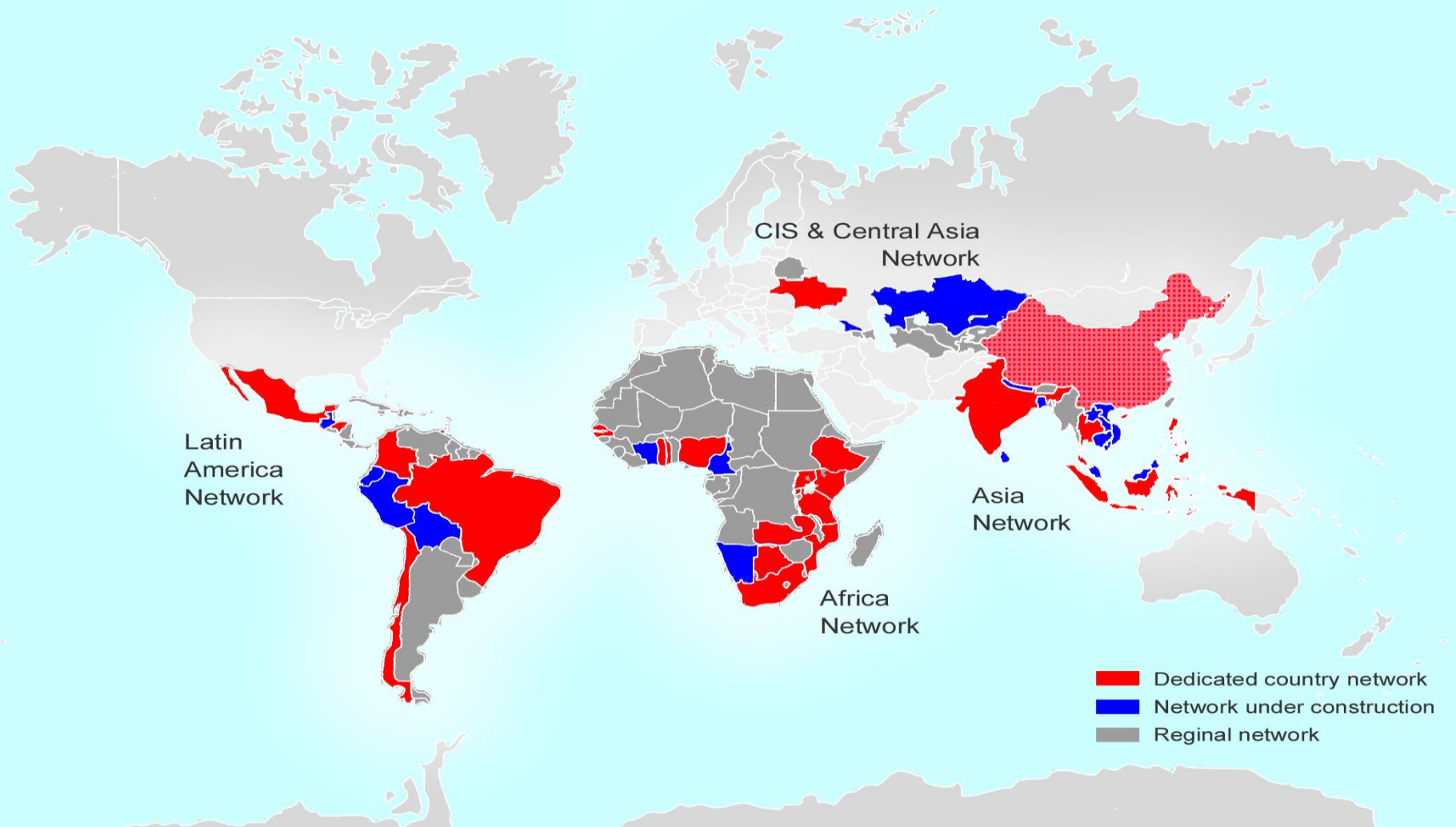
- Investissement total
1-50 million dollars
- Projets micro (< 1
million de dollars)
- Eolien/Solaire W2E
Biogaz/ Hydro/ EE/
Biomasse/
Biocarburant/
Géothermie/
l'électrification rurale/
le transport propre/ la
mitigation/
l'adaptation.
- Technologie neutre

Projets d'adaptation

□ Les secteurs cibles

- L'accès à l'énergie
- L'agriculture et de l'agro business
- L'eau et l'assainissement
- Le tourisme
- Les services forestiers et écosystèmes
- Développement urbain
- Produits et services d'adaptation
- La micro-finance et de la micro-assurance





Network Analysis

Par type de Membre

Consultant
46%

Investisseur
26%

Partenaire financier
6%

Partenaire de
ressource
22%

L'Asie du Sud
13%

Amerique Latine
4%

L'Asie SE
33%

Pourcentage CAO

Par la Géographie

Global / Int
13%

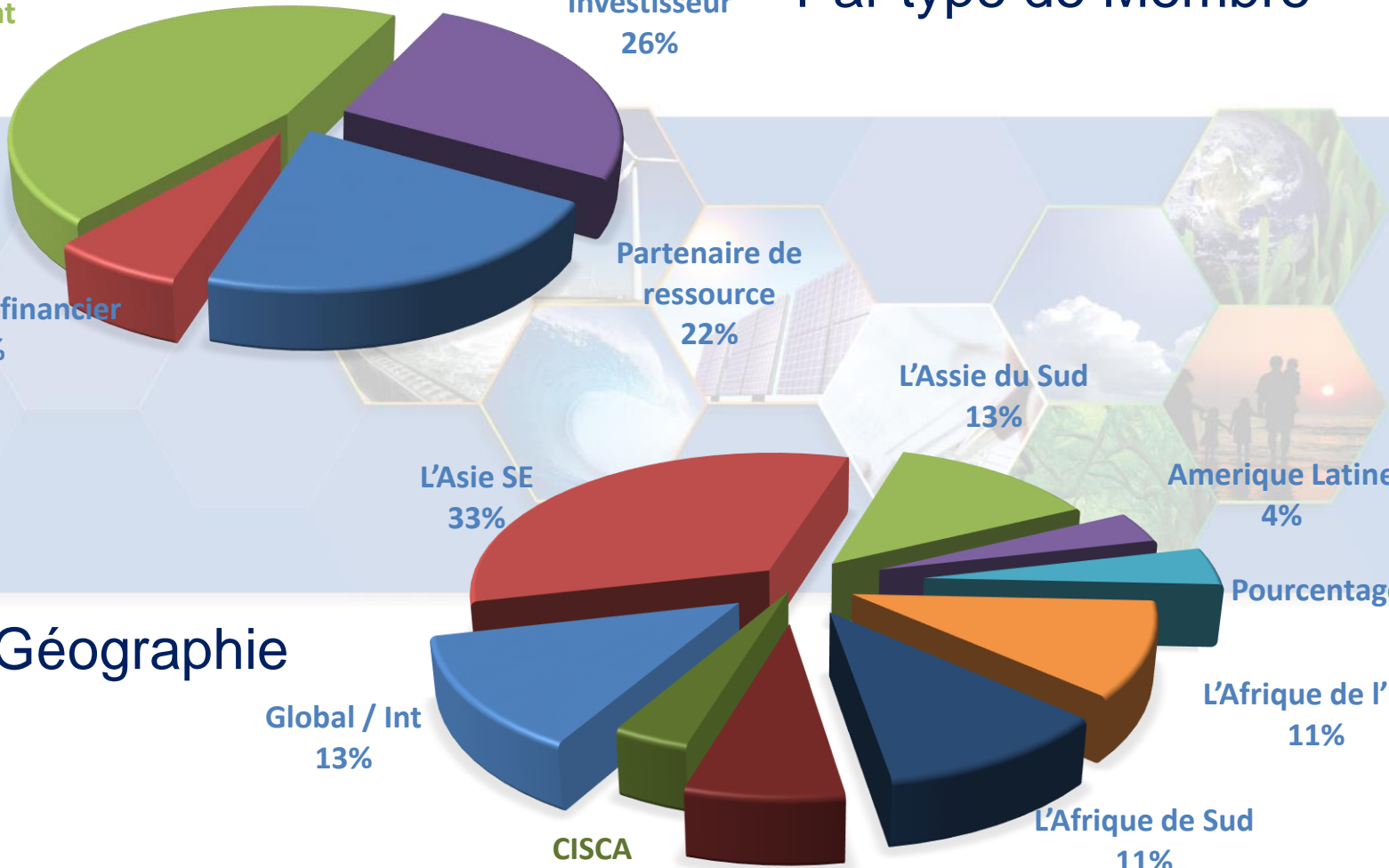
L'Afrique de l'Est
11%

CISCA
4%

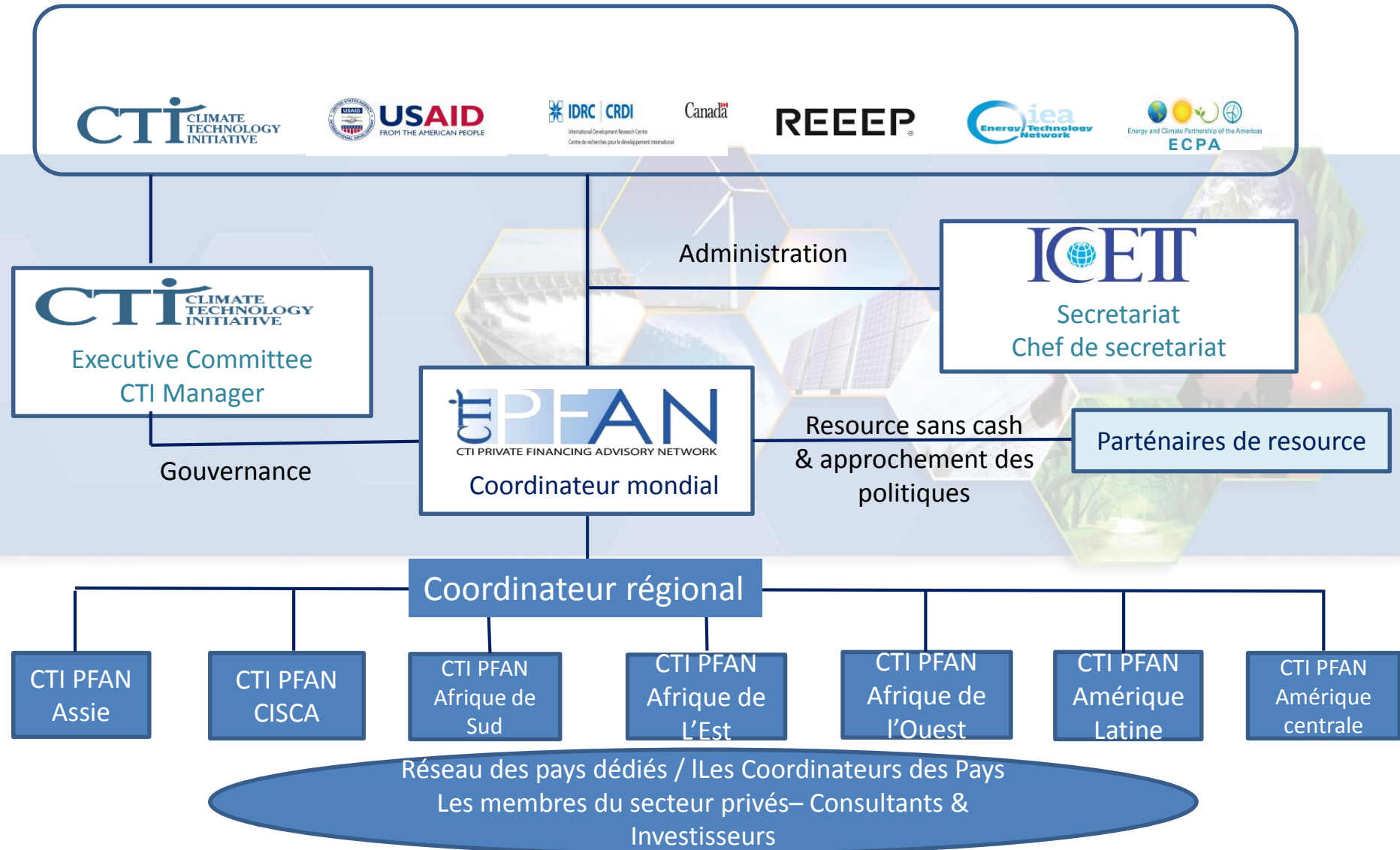
L'Afrique de Sud
11%

L'Afrique de
l'Ouest...

connecting clean energy businesses with financing



Partenaires financiers



connecting clean energy businesses with financing

MEMBRES DE RESEAU CTI PFAN

PPL INTERNATIONAL

La Guardia

DAWN CONSULTING
Financial Strategies for Formation & Transformation

CSI Clean Energy Solutions International

UGANDA CARBON BUREAU

AFRICA BIO PRODUCTS LIMITED
CUTTING EDGE BIOTECHNOLOGY
BYO

BIOMASS

TCF Limited

DBSA
Development Bank of Southern Africa

Persistent Energy PARTNERS

MSW

ecosoluzioni

TFJ PARTNERS

IDI Industrial Decisions, Inc.

IDI infrastructures

EIB
EDGE IB

Global Sustainable
• CLEAN • EFFICIENT • AFFORDABLE • SMART •

Renewable Energy Ventures (K) Ltd

Regain Paradise Research Consulting

itp

KONSERVE CONSULT LTD
Renewable Energy Solutions

heco
YOUR BUSINESS PLATFORM IN LATIN AMERICA

S3 IDF
Small-Scale Sustainable Infrastructure Development Fund

allotropo PARTNERS

Mareco Ltd

Prime Energy Investments

sun moksha

Nollen Group

FE CLEAN ENERGY GROUP INC.

ecoforge

Palmetto

Santander
GLOBAL BANKING & MARKETS

SHRI SHAKTI ALTERNATIVE ENERGY LTD

COOP FINANCE & COMPETENCE

nexus
Carbon For Development

IG-2SD

GREENMAX
SUSTAINABILITY & FINANCE

firstclimate

ReExCapitalAsia
connecting capital with clean energy

SANGHA INVESTMENTS
CATALYZING CONSCIOUS CAPITAL

Bridgecapital

Alteer

VERDE AZUL

MODERN ENERGY Management

NEXUS
beyond expectations

small WORLD
Carbon

CARIBBEAN ESCo LTD.

SANTIAGO SINCLAIR
Developing clean energy solutions

MATRIX
Invest differently

BLUEBIRD CAPITAL

EcoConsulting
RC No. 1030147

LL&YDS
FINANCIALS LIMITED

CLM CONSULT LTD

BERKELEY ENERGY

BLUEBIRD CAPITAL

EcoConsulting

CLEAN ENERGY ENTERPRISE GROUP, LLC

FULL ADVANTAGE
Sustainable Energy and Environment Solutions

XSLNCE
INVESTMENT & TRUST LIMITED

mark-george consultants

Lereko metier
SUSTAINABLE CAPITAL

Wi WINROCK INTERNATIONAL
Putting Ideas to Work

Everest Energy Group

PARTENAIRES RESSOURCES DE CTI PFAN

ADB



CREIA



PermataBank



LANDBANK



華興資本



TATA CAPITAL

CHINA RENAISSANCE

- ❑ A l'échelle des opérations, PFAN est entrain de changer la structure et la gouvernance pour devenir plus accessible aux donateurs pour augmenter la durabilité.
- ❑ La gestion proposée et les réformes opérationnelles.
 - Donations de plusieurs partenaires organisée par une organisation internationale reconnue et supervisé par un comité de conseil.
 - Recouvrement des frais pour la durabilité partielle des marchés plus matures.
 - Partenariat avec d'autres organisations complémentaires et les activités
 - Réorganisation de la mission pour les coopérations technologiques multi-directionnelles visant à encourager la participation des économies principales dans le development.
 - Positionnement stratégique en tant que fournisseur de “développement de projets “ et la création des services de preparation de portefeuilles de projets aux banques de développement, les fonds pour le climat et les investisseurs en régularisant les références du projet.
 - Intensification du travail dans le domaine de l'adaptation
- ❑ Une structure nouvelle sera mise en oeuvre vers la fin 2015/ debut 2016(sujet à l'approbation finale de CTI EXCO)

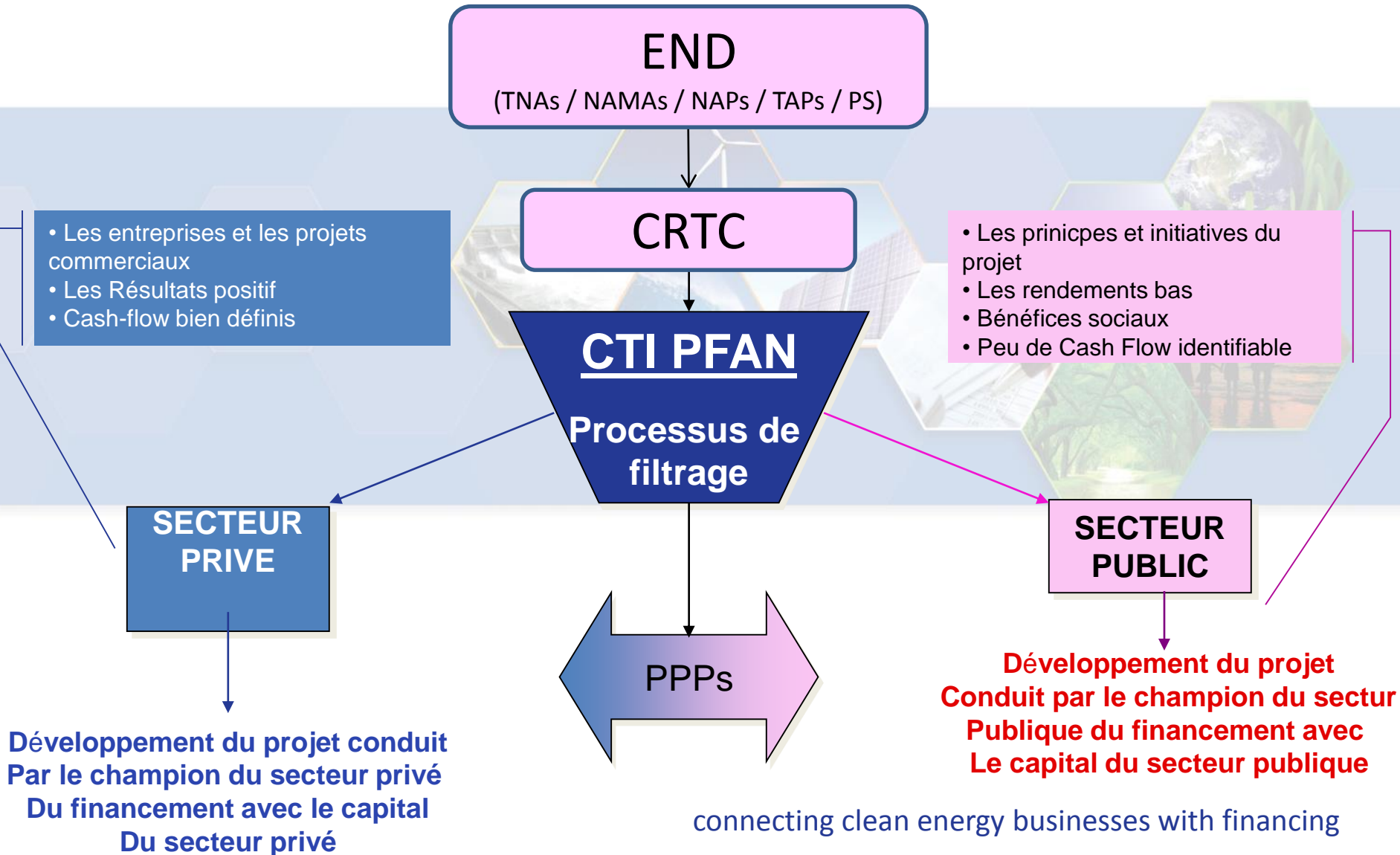


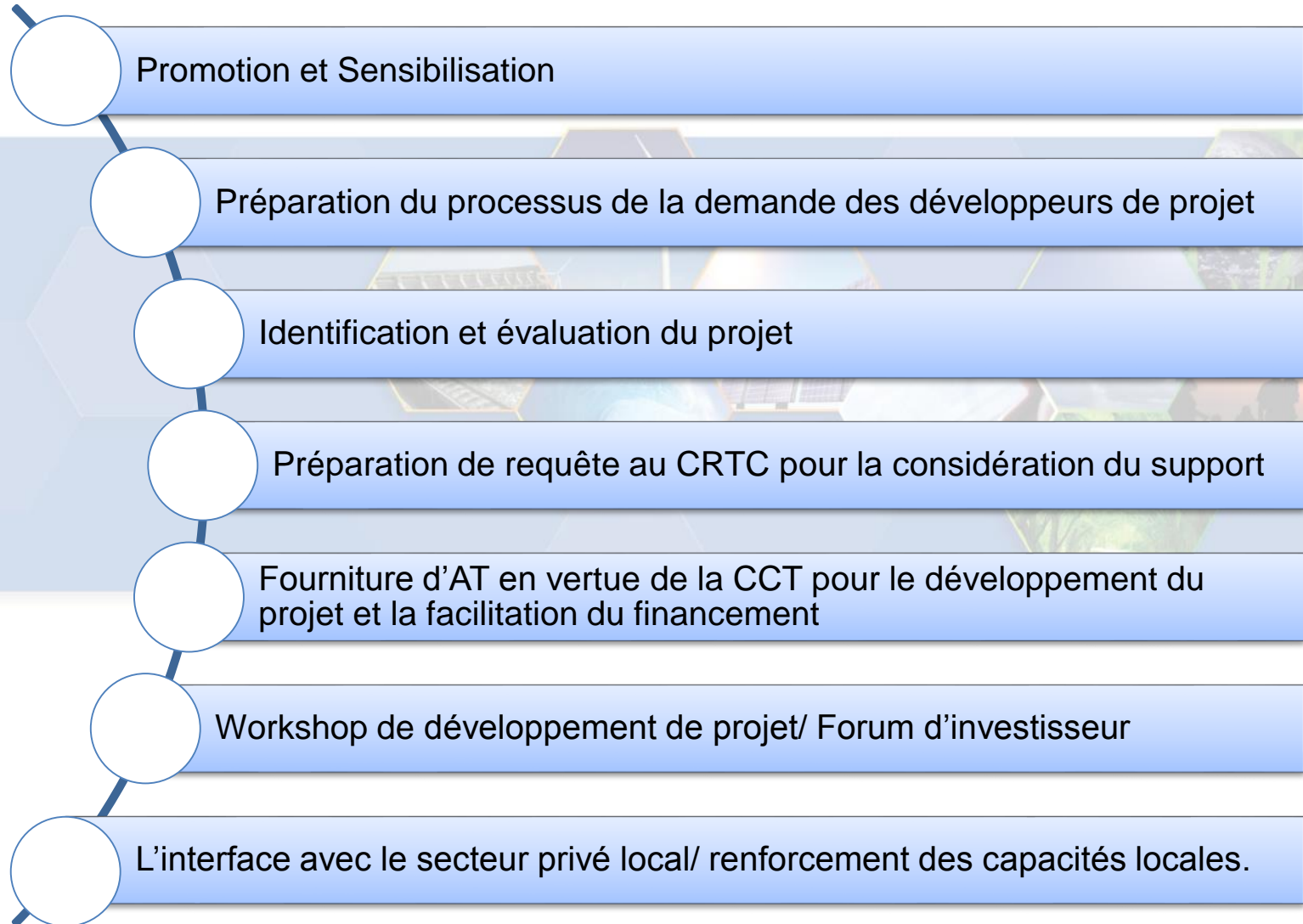
Les services de CTI PFAN pour le CRTC/END

Observations préliminaires

- ❑ CTI PFAN a été créé en prévision du mécanisme de la technologie (CRTC)
 - Conçu pour fournir des services à CRTC
- ❑ L'ambition de CRTC qu'une partie de l'assistance technique fournie aux demandes d'intervention est pour les projets de déploiement des technologies qui conduisent à la mise en œuvre financée (partiellement) par le secteur privé.
 - Conduit à une atténuation réelle des émissions de GES et d'adaptation aux effets néfastes des Changements Climatiques.
- ❑ Conduit à une mitigation réelle et une adaptation au effets du CC
 - CTI PFAN peut aider les END à les évaluer et identifier

Les fonctions de CTI PFAN







Critère pour l'identification et la sélection du projet

Identifier les projets qui peuvent être convenables pour les requêtes d'intervention pour la réception du soutien et des conseils de CTI PFAN

Proposition De Valeur

- ❑ Quelle valeur votre projet apportera?
 - Raison d'être du projet? Vous ciblez quel marché?
 - Qui sont les bénéficiaires? Les actionnaires/ les clients et d'autres
 - A quelle capacité? La taille du marché et les rendements
 - Identifier 3 choses qui sont uniques à votre projet.

- ❑ Pourquoi l'investisseur doit il investir dans votre projet?
 - Marché captif?
 - Nouveau participant?
 - Potentiel d'expansion?
 - Les flux de trésorier stable à long terme/ sources de revenu?

- ❑ Quelle genre d'investisseur cherchez vous?
 - Quelles sont vos attentes en terme de rendement?
 - D'autres conditions et exigences?

Le potentiel du marché

- ❑ Identifications des clients centraux
- ❑ Indentification des concurrents et des suppléants potentiels
- ❑ Analyse et connaissance du marché, les tendances, des obstacles et les perspectives
- ❑ Stratégie concurrentielle, forces et faiblesses
- ❑ Barrières à l'entrée (pour empêcher des nouveaux concurrents entrent sur le marché
- ❑ Potentiel pour les technologies perturbant ou des concurrents à rentrer sur le marché et de déplacer le projet ou entreprise
- ❑ Points de vente uniques

Atténuation et identification des risques

- Quels sont les risques principaux identifiés et les stratégies appropriées d'atténuation formulées ?
- Le risque commercial/ du marché?
- Les risques financiers
 - Les taux d'intérêt et les taux de change
- Risque réglementaire
- La logistique/ sécurité de l'approvisionnement
- Les risques liés aux partenaires
 - Des fournisseurs
- Risques d'exécution
- Risque technologie

L'Equipe Management

- ❑ L'expérience et la performance de l'équipe
- ❑ Capacité de l'équipe à réaliser le projet
- ❑ Quelles sont des solutions prévues pour les lacunes du management ?
- ❑ L'exécution dépend de l'équipe. Les investisseurs sont intéressés par des équipes qui ont la crédibilité pour réaliser le projet.

D'autres domaines

- ❑ La maturité du projet
 - Dans combien de temps le projet peut être mis en œuvre
- ❑ Avantage environnemental, social et développement
 - SDGs
- ❑ Professionnalisme et présentation de la proposition
 - Equilibrage
- ❑ Capacité à attirer l'investisseur
 - Résultats
 - Capacité de développement
 - Sortie

Plan opération et de mise en oeuvre

- ❑ Analyses et approche des étapes clés de mise en oeuvre
- ❑ Analyses des activités nécessaires pour transformer les entrées ou des activités dans le projet, produit ou service final.
- ❑ Logistiques entrante et sortante
 - Approvisionnement primaire
 - La livraison du produit sur le marché
- ❑ Défis techniques et pratiques
 - L'alimentation et la transmission de courant électrique/ l'équilibrage
 - La stabilité du réseau
 - Niveau de prix et la capacité à payer
 - Les activités bancaires et la gestion monétaire



Exercice interactif

connecting clean energy businesses with financing



Résumé & Conclusions

Avantages & valeur ajoutée en travaillant avec CTI PFAN
sur les requêtes et les réponses

Avantages et valeur ajoutée

- ❑ CTI PFAN a une connaissance du déploiement des projets technologiques
- ❑ Mobilisation du secteur privé
 - Les liens directs et les relations de travail au niveau des pays et des régions.
- ❑ Optimisation des ressources
- ❑ Le renforcement des capacités locales et des marchés
 - Développeurs de projets/ secteur SME
 - Consultants locaux
 - Institutions locales
 - NDE
- ❑ Atténuation réelle des GES et Adaptation aux impacts des CC.

Contacts

- ❑ Peter Storey, Global Co-ordinator (peter.storey@ppl-int.com)
- ❑ El Hadji Mbaye, Diagne (emdiagne@hotmail.com)

www.cti-pfan.net
www.climatetech.net

Thank You